

PIKMIN ピクミン

任天堂株式会社が発売するゲームシリーズ。
危険な原生生物が多く生息する謎の惑星に降り立ち、そこで出会った
ふしぎな生き物「ピクミン」の力を借りて惑星内を探索していきます。
2023年7月21日(金)、最新作であるNintendo Switch(TM)専用
ソフト『ピクミン 4』が発売となりました。

※Nintendo Switchは任天堂の商標です。



ピクミン

植物のような、動物のような、
小さくて不思議な生き物。
地面から芽を出し
引っこめいた人についていく。

スマートフォン向けアプリ

ピクミン ブルーム

Nianticが配信するスマートフォン向けアプリ。
歩いて、さまざまなピクミンを見つけたり
歩数や思い出を記録できる
「歩くのが楽しくなる」アプリです。



美濃和紙あかりアート展

1300年の伝統を誇る「美濃和紙」を使用したあかり
アート作品を全国公募し、岐阜県美濃市の「うだつ
の上がる町並み」に展示します。

秋の夜長、江戸時代からの情緒を残す町並みの中で
美しく灯る美濃和紙のあかりが、訪れたみなさまを
魅了します。

公式 web



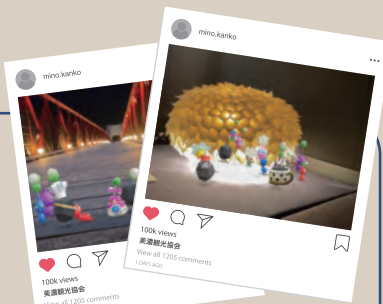
#あかりアート #ピクミンブルーム AR写真投稿キャンペーン

ピクミン ブルームのARモードを使って、あかりアートや美濃の風景を
ピクミンと一緒に撮影したAR写真をSNSに投稿しましょう！

参加方法

- step1. 「ピクミン ブルーム」のARモード機能を使ってピクミンと、あかりアートまたはあかりアート展の風景のAR写真を撮影。
- step2. ハッシュタグ「#あかりアート」と「#ピクミンブルーム」をつけてX(旧 twitter)もしくはInstagramに投稿。
- step3. 投稿画面を美濃市観光案内所(中面マップに記載) スタッフに見せるとその場でイベントロゴの限定ステッカーをプレゼント。

※ステッカープレゼントは数に限りがあります。なくなり次第終了となります。



参加方法

「ピクミン ブルーム」 をダウンロードしよう！

イベントはスマートフォンアプリ
「ピクミン ブルーム」と連動しています。
QRコードを読み取ってスマートフォンに
アプリをダウンロードしましょう。

\ダウンロードはこちら /



美濃の町歩き を楽しもう！

「うだつの上がる町並み」には、期
間中様々なあかりアート作品が展
示されます。あかりアートを鑑賞
しながら古い町並みの探索を楽し
みましょう。

スペシャルスポット を巡ろう！

うだつの上がる町並み周辺に
スペシャルスポットが設置されます。
MAP(裏面)を見ながらスペシャル
スポットを訪れてみましょう。

デコピクミンの
金の苗をGET!



「ピクミンのあかり」
展示



美濃和紙
あかりアート展



PIKMIN BLOOM

あかりアート展

岐阜県美濃市 うだつの上がる町並み

2023. 10.08 (日) ▶ 10.21 (土)
開催時間 10:00 ▶ 21:00 (10/8は17:00~)
あかりアート点灯時間 17:00 ▶ 21:00



P = 市営駐車場



夜間は暗いので十分に注意して歩こう！

イベント記念
プレゼントシール
デコピクミンの
金の苗が
受け取れます！

スペシャルスポットを巡ろう！

うだつの上がる町並み周辺に設置されたスペシャルスポット(計7箇所)からは、その場所のデコピクミンになる金の苗が「ピクミン ブルーム」上で受け取れます。マップを見ながら訪れてみましょう。

アプリ内おさんぽビューでもスペシャルスポットの位置が確認できます。タップして詳細画面を表示し、スペシャルスポットを上から下にスワイプ！



「ピクミンのあかり」を探そう！

各スペシャルスポットには美濃和紙でできた「ピクミンのあかり」が展示されています。美濃和紙あかりアート展と美濃の町を探索しながら「ピクミンのあかり」を探してみましょう。

※スペシャルスポットから受け取れる金の苗は、イベント期間全体を通して各スポットにつき1つまでとなります。

A BAR EST バルエスト
イタリア料理店

営業時間 18:00~23:00
ランチ 火・木 11:30~14:00
定休日 水

B HAPPY STAND
カフェ

営業時間 8:00~17:00
定休日 水、木
特別営業 ~20:00(金、土、日、祝)
※テイクアウトのみ

C うだつの上がる町並み
スペシャル

D NIPPONIA 美濃商家町
ホテル

ホテル内 SHOP
「和紙専門店 Washi-nary」、「cafe 香」
定休日 月、火
特別営業 ~20:00(金、土、日、祝)

E 美濃和紙あかりアート館
美術館

営業時間 9:00~17:00
定休日 火
特別営業 ~20:00(金、土、日、祝)

F 小倉公園(小倉山城跡)
公園

G 美濃橋
橋

写真提供：美濃市

イベントに関する注意

- 「Pikmin Bloom」を遊ぶ際は、周囲の安全に注意のうえ、国や自治体の法令や方針等に従ってお楽しみください。
- 歩行中や、自動車や自動車を運転中の危険な「ながらスマホ」は絶対にやめましょう。
- 公共のルールを守り、周囲に注意しながらプレイしてください。
- 許可なく立ち入ってはいけない場所や、危険が予想される場所には、決して入らないでください。
- ゲームをプレイする際は、十分な水分補給と休憩を心がけ、熱中症などにお気をつけください。
- 夜間は暗い道もあります。スマートフォンのライトなどを活用して車や安全に十分注意してお楽しみください。
- 近隣の方々の迷惑とならないよう大声や騒音は控え、静かにお楽しみください。
- お車でお越しの際は近隣の市営駐車場(有料)をご利用ください。
- イベントについて、天候やその他の理由により予告なく変更、または中止する場合があります。

